

## 弹性质感STUCCO

又名质感涂料、砂胶漆、是国内运用最广泛的STUCCO材料

耐温抗寒，柔韧性极佳、防水透气

完全水基型产品设计，满足人们对环保日益需求，尊重人们视野健康、舒适准则，优异的柔韧性，令建筑外观不受破坏，装饰性极好。

耐温抗寒，柔韧性极佳、防裂、抗冲击、防水透气、防霉，有良好的吸音效果。



# 弹性质感STUCCO

西蒙弹性质感STUCCO，为高级厚浆型外墙装饰涂料。比普通平涂或弹性涂料更具有耐磨损、抗开裂优势，它的特性可有效桥连墙体的龟裂，特别适合外保温的墙体上的装饰。

## 工程特点

- 1、持久保持外墙色彩(可长达数十年不褪色)。
- 2、具有极好装饰性。耐温抗寒、柔韧性极佳、防裂、抗冲击、防水透气、防霉，有很好的吸音效果。
- 3、施工简单，通过不同施工手法均能做出变幻质感，可做出刮砂型、标准型、颗粒等类型，使建筑表现得更加自然。

透过立体自然的纹理，凸现建筑的唯美艺术风格。柔韧厚重的材质选用不同工具和施工手法，可创造出风格各异的纹理效果，使建筑外观更独特、个性，让设计发挥无限创意，将平庸化为神奇。

## 包装及施工参数

用途	用于墙体外立体及室内装饰，具有多种不同的效果肌理，对墙体起着装饰和保护作用。		
色彩	54种标准色，可根据客户要求特别配制。		
墙体要求	干燥、结实、平整、无粉尘、无油脂、无盐碱等异物，PH值低于10，含水率低于10%。		
材料混合	25kg/桶，开桶后，采用机械搅拌3-5分钟后，即可使用。		
材料标准	JC/T24-2000		
材料贮存	通风干燥，相对湿度<80%的环境中。		

比重	约1.6	耐水性	96小时无异常
固含量	77%	耐热性(80℃)	无流淌起泡和滑动
施工性	刮批无障碍	耐洗刷性	>1000次
耐碱性	96小时无异常	抗冻性	20次无开裂
干燥时间(表干)	<4	毒性	水性无毒

## 施工:

采用批刀、辊筒、喷枪等工具施工，具体的施工效果根据施工工具、施工手法而定。

## 施工条件:

环境温度为5-40℃，相对湿度小于85%，恶劣天气应停止施工。

## 注意事项:

- 1、确保基面牢固、无空壳、清洁、干燥，基面线条平整垂直。
- 2、新抹灰基面须至少养护二十八天以上，方可施工。
- 3、切忌把已干结的料加入浆料中搅拌再用。

## 产品分类:

### 1、标准型

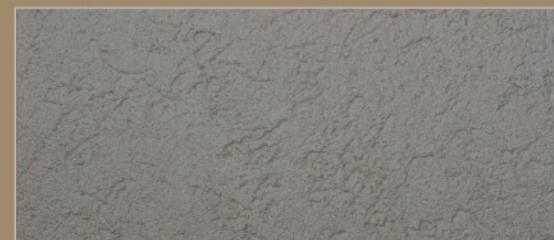
产品类别	物料编码	适用范围	产品应用特点
标准外墙	TC100	外墙	用于内外墙墙体的装饰，纹理细腻。可通过不同的施工手法和工具做出多种装饰效果。
标准内墙	TCQ101	内墙	

### 2、刮砂型

产品类别	物料编码	适用范围	产品应用特点
外墙小刮砂	TC400	外墙	用于外墙墙体的装饰，纹理丰富。可通过不同的施工手法和工具做出多种装饰效果。
内墙小刮砂	TC401	内墙	
外墙中刮砂	TC500	外墙	
内墙中刮砂	TC501	内墙	
外墙大刮砂	TC600	外墙	
内墙大刮砂	TC601	内墙	

### 3、颗粒型

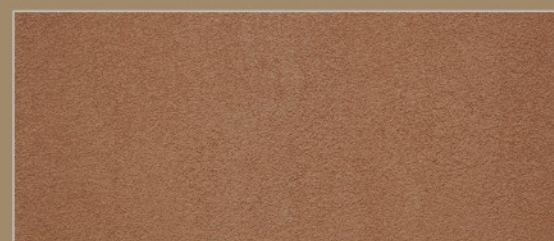
产品类别	物料编码	适用范围	产品应用特点
外墙中颗粒质感	TC200	外墙	用于外墙的墙体装饰，可以在40-80目之间。
内墙中颗粒	TC201	内墙	
外墙大颗粒	TC300	外墙	用于外墙墙体的装饰，颗粒在20-30目之间；效果粗狂。
内墙大颗粒	TC301	内墙	



刮砂型



龙园意境刮砂型应用案例



颗粒型



莱蒙·水榭山庄颗粒型应用案例



标准型



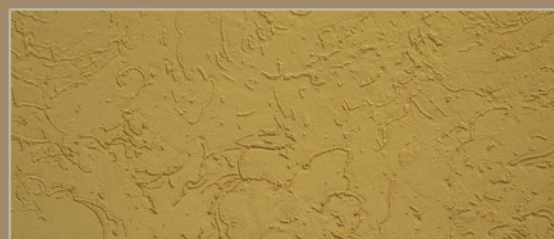
奥园标准型应用案例



拉毛型



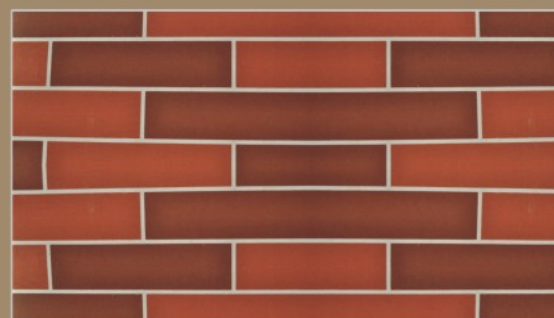
圣·莫丽斯拉毛型应用案例



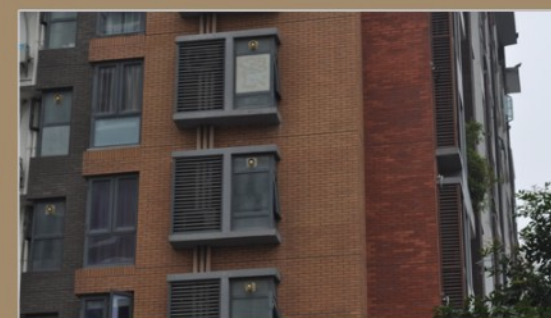
玫瑰纹效果



中央花城玫瑰纹应用案例



仿砖效果



花园城仿砖效果应用案例



# 伊比萨STUCCO

用泥铲或批刀配合砂纸创造出高贵典雅的墙体装饰性涂料，内外墙均可使用，施工容易，根据设计要求及个性特点可形成粗犷豪迈或柔和细腻的古典装饰效果，用于艺术装饰的墙面，建筑造型、圆柱等。自然、粗犷、怀旧的装饰风格。

## 建议用途：

内外墙装饰，能用于水泥、石膏、木质表面等墙体施工。

## 产品技术参数：

性质：丙烯酸共聚物

外观：哑光

颜色：可调色

色素：二氧化钛等

比重：1.78 ± 0.05kg/L

涂布量：中间层：1.0-2.0kg/m<sup>2</sup>，

面层：11-13m<sup>2</sup>/L/遍，罩面漆：10m<sup>2</sup>/L/遍。

可触摸：6-8小时(温度20℃，相对湿度60%)

干燥时间：中间层：24小时，

面层：6小时，罩面漆：3小时。

可擦洗：25-30天

## 应用系统：

稀释剂：水

工具/稀释：

刷子、滚筒：加10-20%水稀释。

重刷漆(温度20℃，相对湿度60%)：最小值：4-8小时，

最大值：不限。

工具清洗：使用结束后立即用水清洗。

产品保质期：包装保持完好，良好的仓储条件下(温度5-35℃)可保质30个月。

## 施工方法：

1、**基层处理**：清理基层墙面，达到施工要求后，用滚筒均匀涂刷一遍封闭抗碱底漆。

2、**中间层施工(泥铲、批刀)**：先用泥铲或批刀均匀地涂展不经稀释的地中海中涂，厚度控制在1-3mm左右(根据设想效果)。然后用泥铲或批刀内侧面成30°角度，从不同方向刮涂均匀自然图形，形成阴影、重叠交错的效果，注意接口处理。

3、**面层上色(滚筒、砂纸)**：先用滚筒均匀涂刷稀释的面料，待完全干燥后，用带砂架砂纸均匀整体打磨，直至达到理想效果，用毛刷彻底清除表面附尘或用清水清洗干净。

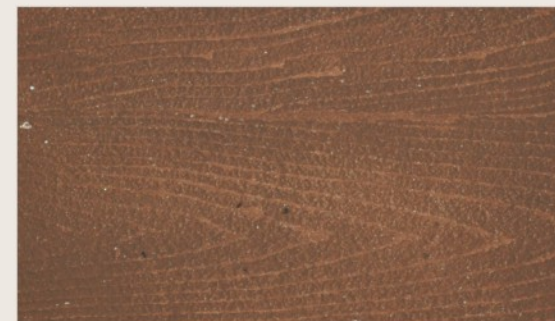
无色罩面：用稀释的无色罩面漆均匀滚刷即可。



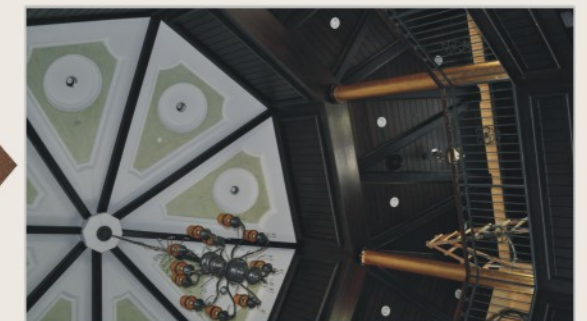
效果一



新世界应用案例



效果二



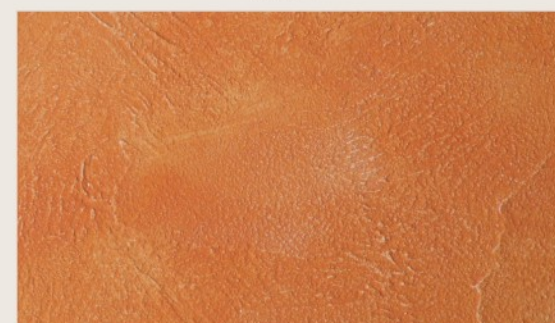
曦城应用案例



效果三



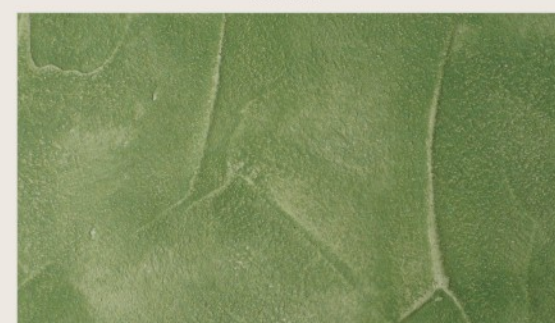
曦城应用案例



效果四



曦城应用案例



效果五



比华利山庄应用案例