

## 清水混凝土STUCCO饰面系统

可在任何墙体再造出“清水混凝土”相同质感

清水混凝土，极具高贵的朴素艺术效果；施工极其复杂，难度非常大，成功案例少，被誉为遗憾的艺术。

针对目前“清水混凝土浇筑法”与“伪清水”的优势和不足，西蒙率先推出第三种清水装饰法：清水混凝土STUCCO饰面系统，并在“清水混凝土STUCCO”系统基础上推出了突破清水色彩局限的“彩色清水混凝土STUCCO”系统。

# 清水混凝土

清水混凝土(As-cast Finish Concrete/Bare Concrete)，又称装饰混凝土，因其极具装饰效果而得名。它属于一次浇注成型，不做任何外装饰，直接采用现浇混凝土的自然表面效果作为饰面，因此不同于普通混凝土，表面平整光滑，色泽均匀，棱角分明，无碰损和污染，只是在表面涂一层或两层透明的保护剂，显得十分天然、庄重。

## 西蒙清水混凝土STUCCO饰面系统，让清水混凝土不再遗憾

纯粹的清水混凝土建筑是许多建筑师的梦想。但是传统的浇注清水混凝土难以完美，正是由于清水混凝土在现场施工等诸多环节的不确定性，以及目前国内建筑施工水平的普遍偏低，真正成功的清水混凝土建筑屈指可数。

针对目前“清水混凝土浇注法”与“伪清水”的优势和不足，西蒙率先推出第三种清水装饰法：清水混凝土STUCCO饰面系统，并在“清水混凝土STUCCO”系统的基础上推出了突破清水色彩局限的“彩色清水混凝土STUCCO”系统。采用了与传统一次性浇注不同工艺，改变了传统清水混凝土一次浇注不加修饰方法。

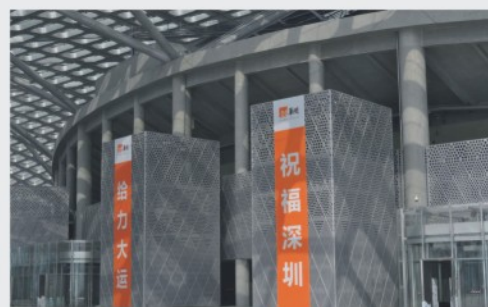
清水混凝土STUCCO采用波特兰水泥、特别添加剂、100%矿物氧化物颜料，减少了大量建筑垃圾，有利于保护环境。可在外砖墙、石膏板、压力板、保温板、旧涂料或旧墙体翻新成清水混凝土STUCCO饰面、彩色混凝土STUCCO饰面。

西蒙清水、彩色混凝土STUCCO作为一种独特的建筑装饰面，色泽俊宇、古朴凝重，具有独特肌理和质感，看起来更加均匀、干净，以细腻精致的纹理、紧密真实的混凝土质感，体现出它独特艺术风格，针对新旧清水混凝土墙体均可修复，引领新一个建筑时尚！

## 西蒙清水混凝土STUCCO与传统清水混凝土及“伪清水”比较

	传统清水混凝土	伪清水	西蒙清水混凝土STUCCO
原料	采用硅酸盐水泥、粗骨料(碎石)、细骨料(砂子)、粉煤灰、外加剂。	采用腻子找平，普通树脂涂料	专用波特兰水泥、熟石灰、专用各级骨料，特别添加剂，矿物氧化物颜料。
施工工艺	测量放样→钢筋工程→模板工程符合设计要求后安装模板→接缝并上紧所有螺栓→混凝土均匀搅拌后，采用混凝土泵送入模送入→混凝土保护→模板拆除。	清洁墙体→采用批刀、批腻子→辊筒、喷枪等工具施工。	墙体基面→用专用界面砂浆找平混凝土墙面→切出分隔缝和螺栓孔→调制出业主所需要的清水混凝土色彩→在界面砂浆上用STUCCO平批→修饰分隔缝、螺栓孔→STUCCO养护→涂透明保护漆。
优点	传统的浇注施工法，清水艺术之源。	施工性好，涂刷方便，成本性好；对墙体要求相对不是很高，可用腻子修补。	简便的做出质朴高贵的清水混凝土上效果；能够做出与浇注的清水混凝土相同质感；西蒙清水混凝土STUCCO饰面系统，让清水混凝土不再遗憾。ECO生态建材，在生产施工使用时不对生态造成污染，可循环利用。真正做到低碳环保。
缺点	多孔结构，极易吸水，雨水的侵蚀会使混凝土的表面形成污垢，钻入混凝土毛细孔的水份会逐渐腐蚀混凝土中的钢筋，导致混凝土强度降低。	性能和装饰效果与真正的清水混凝土相距甚远。达不到清水混凝土质朴高贵、灿烂至极的装饰效果。	粉末涂料、施工难度比乳液涂料大，工程管理要求精细。
保护	可采用硅烷清水混凝土剂和氟碳树脂保护剂对清水混凝土进行保护。	因为伪清水实质是普通树脂的涂料，无法对其进行保护，但可以在涂料老化后进行重涂翻新。	可采用硅烷清水混凝土剂和氟碳树脂保护剂对清水混凝土进行保护（与浇注的清水混凝土完全相同的保护工艺）
年限	20-30年需重涂保护剂。	5-8年需重新翻新	20-30年重涂保护剂。
色彩	混凝土本色或白色。	涂料色彩或混凝土色	54种色彩带来七彩禅意的清水效果。

## 西蒙清水混凝土STUCCO系统特点



深圳湾体育中心

### 1、可简便做出质朴高贵的清水混凝土装饰效果

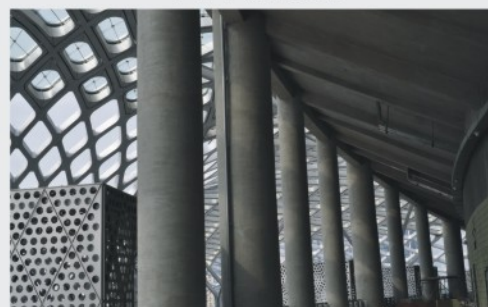
西蒙清水混凝土STUCCO，采用了与传统一次性浇注不同工艺，改变了传统清水混凝土一次浇注不加修饰方法。采用西蒙清水/彩色混凝土STUCCO在任何墙体，包括水泥混凝土、砖、石材、石膏板、压力板、保温板、木板墙体上，均可再造出“清水混凝土”。克服了传统清水混凝土在浇注、工种配合、模板、养护等的障碍。能使被修复基面达到或超越清水混凝土“素面朝天地”原始品味的装饰效果。



大中华喜来登SPA

### 2、能实现出与浇注的清水混凝土相同质感

西蒙清水混凝土STUCCO成份包含浇注清水混凝土主材，并添加了大量混凝土添加剂，以改善施工性，达到与清水浇注一致效果。施工后即能呈现出与浇注清水混凝土一致的表面效果和纹理。手感比浇注的清水更加细腻丝滑，不需要在施工时通过特殊模板浇注及长时间精心养护。



深圳湾体育中心

### 3、针对新旧清水混凝土墙体均可修复

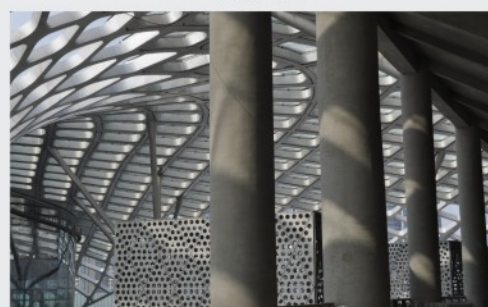
目前清水混凝土浇注不可控因素多，成功经典案例少，清水混凝土被誉为遗憾的艺术。西蒙清水混凝土STUCCO，具有独特肌理和质感，看起来更加均匀和干净。它独特的施工手法，可用于浇注失败的混凝土工程的修复，并可在各种新旧墙体再造清水混凝土饰面，成本节约，工期缩短。



沃森厂房

### 4、装饰效果色彩丰富、精美

西蒙清水混凝土STUCCO具备独立的色彩中心，拥有54种标准彩色混凝土颜色，建筑师可以自由调配中意的色彩。在建筑艺术上，完全能够达到清水/彩色混凝土质朴高贵、灿烂至极的装饰效果。



深圳湾体育中心

### 5、清除质量通病，降低工程总造价

清水混凝土STUCCO避免了抹灰开裂、空鼓甚至脱落的质量隐患；同时减少了人工劳动成本，缩短工程的工期，降低了工程的总造价。

## 清水混凝土STUCCO

高品质的STUCCO用于清水混凝土建筑饰面，可以达到镜面清水混凝土效果。

适用于室内室外砖墙、石膏板、压力板、保温板和旧涂料、旧墙体翻新成清水混凝土建筑效果。此饰面系统极大地拓展了清水混凝土的装饰范围。在传统一次浇注法无法施工的墙体上可轻松的获得清水混凝土装饰效果，是目前国内建筑施工现状中最优选最为可行的清水混凝土装饰方案。

### 技术要点:

与传统浇注施工工艺不同，改变了传统一次浇注不加修饰的方法。采用STUCCO独创技术，在行业处于领先的施工工艺，可以在任何墙体，包括水泥混凝土、砖、石材、石膏板及传统一次性浇注失败的清水混凝土等再修复，再造出“清水混凝土”极致效果。是目前国内建筑施工现状中最优选可行的清水混凝土装饰方案。

### 包装及施工参数

成分：专有的波特兰水泥、熟石灰、专用各级骨料、特别添加剂、矿物氧化颜料。

色彩：专用的清水混凝土颜色，可根据客户要求进行调整。

包装：25KG/包，涂布面积5-8平方米。

规格：细粒度清水混凝土STUCCO；中粒度清水混凝土STUCCO。

材料混合：每包25KG加入4.0-5.0升的清水，采用机械搅拌10-15分钟，静置5分钟即可使用。

施工条件：1、墙体完全干燥，PH<10，水分<10%。

2、气温<5℃，空气湿度<70%。

材料标准：JC/T1024-2007

墙体要求及施工：咨询本公司专业工程师。

材料存储：通风干燥，相对湿度<80%的环境中，保质期12个月。

### 产品分类:

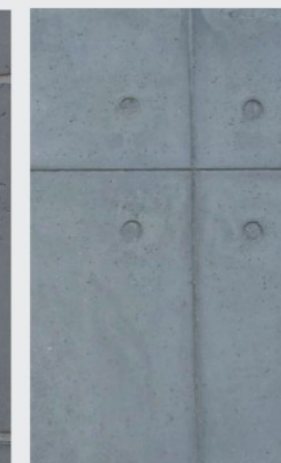
产品类别	物料编码	适用范围	产品特点
清水混凝土STUCCO	QS100	内墙装饰	专门为内墙开发的清水混凝土STUCCO。细腻，光滑。
清水镜面混凝土STUCCO	QS200	高级内外墙装饰	可用于内外墙体，具备清水混凝土特有的效果。
清水混凝土STUCCO	QS400	高级外墙装饰	专门用于外墙的清水混凝土饰面STUCCO。



木纹清水效果



清水洞石效果



清水混凝土效果



镜面清水混凝土

效果与典型案例



深圳清华苑设计院清水应用

大中华SPA清水应用



MANGO服装专卖店清水应用



汕头大学一角



深圳湾体育中心

清水混凝土STUCCO饰面施工工艺

砖墙基面	石膏板、压力板、保温板、木板墙	马赛克、瓷片	室内(涂料墙或室内腻子墙体)	室外原涂料(质感涂料除外)
↓	↓	↓	↓	↓
中级抹灰	清理墙体	清理墙体	清理室内涂料或室内腻子墙体抹灰层至保温层	清除原涂料至坚固的腻子层
↓	↓	↓	↓	↓
界面砂浆(JM002)	界面砂浆(JM002)	双组分界面砂浆JM012	界面砂浆(JM002)一遍或二遍	界面砂浆(JM002)一遍或二遍
↓	↓	↓	↓	↓
JM002未干时满铺玻纤网	JM002未干时满铺玻纤网	界面砂浆JM002	JM002未干时满铺玻纤网	JM002未干时满铺玻纤网
↓	↓	↓	↓	↓
界面砂浆(JM002)	界面砂浆(JM002)	JM002未干时满铺玻纤网	界面砂浆(JM002)	界面砂浆(JM002)
↓	↓	↓	↓	↓
切分隔缝、螺栓孔	切分隔缝、螺栓孔	界面砂浆(JM002)	切分隔缝、螺栓孔	切分隔缝、螺栓孔
↓	↓	↓	↓	↓
清水STUCCO	清水STUCCO	切分隔缝、螺栓孔	清水STUCCO	清水STUCCO
↓	↓	↓	↓	↓
修补分隔缝、螺栓孔	修补分隔缝、螺栓孔	清水STUCCO	修补分隔缝、螺栓孔	修补分隔缝、螺栓孔
↓	↓	↓	↓	↓
渗透底漆F507一遍	渗透底漆F507一遍	修补分隔缝、螺栓孔	渗透底漆F507一遍	渗透底漆F507一遍
↓	↓	↓	↓	↓
清水混凝土半着色中涂P650一至二遍	清水混凝土半着色中涂P650一至二遍	渗透底漆F507一遍	清水混凝土半着色中涂P650一至二遍	清水混凝土半着色中涂P650一至二遍
↓	↓	↓	↓	↓
清水混凝土全哑光面罩漆P600一至二遍	清水混凝土全哑光面罩漆P600一至二遍	清水混凝土半着色中涂P650一至二遍	清水混凝土全哑光面罩漆P600一至二遍	清水混凝土全哑光面罩漆P600一至二遍
↓	↓	↓	↓	↓
		清水混凝土半着色中涂P650一至二遍		



修复前



清理基面



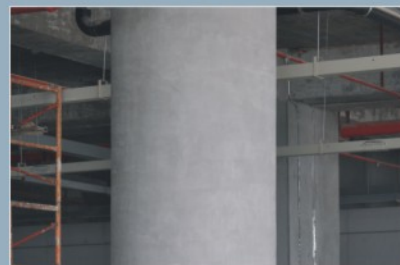
界面砂浆找平



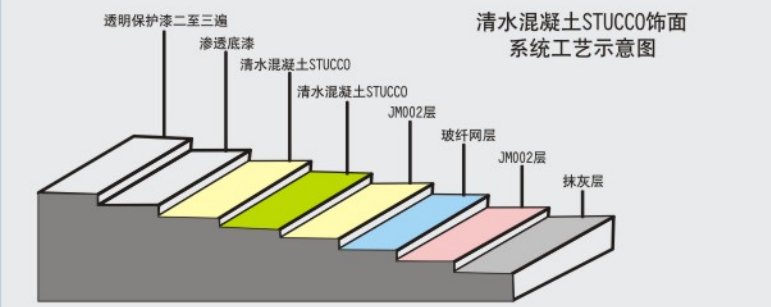
界面砂浆找平



批清水混凝土STUCCO



涂上保护剂以后



清水混凝土STUCCO饰面系统工艺示意图

修复前与修复后的对比



修复前

修复后

深圳湾体育中心施工实录

# 彩色混凝土STUCCO

高品质的STUCCO专用于彩色混凝土建筑装饰面，可以达到镜面彩色混凝土效果。

## 特点:

- 1、彩色混凝土效果及色彩。
- 2、可用于浇注失败后彩色混凝土工程的修复和在各种墙体彩色混凝土饰面。
- 3、真正的可呼吸墙体，保证墙体不受水侵蚀。
- 4、ECO生态建材，在生产施工使用时不对生态造成污染，可循环利用。

## 包装及施工参数

**成分:** 专有的波特兰水泥、高铝水泥、熟石灰、专用各级骨料、特别添加剂、矿物氧化颜料。

**色彩:** 有54种标准彩色混凝土颜色，可根据客户要求进行调整。

**包装:** 25KG/包，涂布面积5-8平方米。

**规格:** 细粒度彩色混凝土STUCCO；中粒度彩色混凝土STUCCO。

**材料混合:** 每包25KG加入4.0-5.0升的清水，采用机械搅拌10-15分钟，静置5分钟即可使用。

**施工条件:** 1、墙体完全干燥，PH<10,水分<10%。

2、气温<5°C，空气湿度<70%。

**材料标准:** JC/T1024-2007

**墙体要求及施工:** 咨询本公司专业工程师。

**材料存储:** 通风干燥，相对湿度<80%的环境中，保质期6个月。

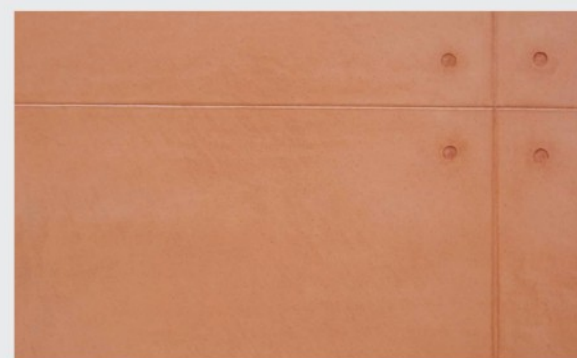
产品类别	物料编码	适用范围	产品特点
彩色混凝土STUCCO	QS600	高级内外墙装饰	中粒度抗碱斑彩系列 
彩色混凝土STUCCO	QS601	高级内外墙装饰	细粒度抗碱斑彩系列 



彩色木纹混凝土



彩色清水混凝土

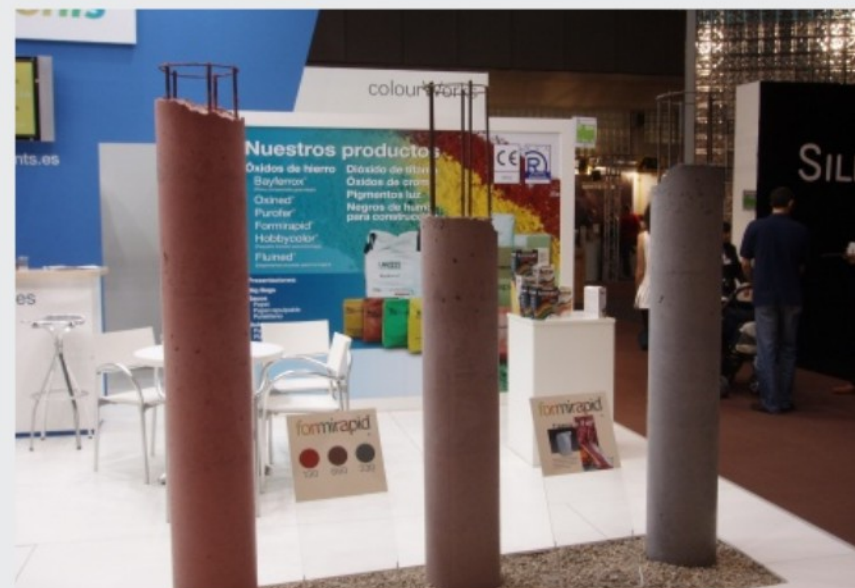


镜面彩色清水混凝土



## 效果与典型案例

### Stucco 应用案例



# 清水混凝土配套产品

## 清水混凝土STUCCO保护剂

一般的清水混凝土浇筑风格保护工艺靠涂透明涂料或渗透性吸水防止剂来实现。但透明涂料或吸水防止剂容易使混凝土墙体出现水渍，损坏清水混凝土的装饰风格，且水长期渗入混凝土墙体体会引起混凝土的碳化，对混凝土的耐久性造成损害。SIMON西蒙在清水混凝土STUCCO饰面上采用的保护剂为最新的树脂防水渗透剂和硅烷保护面漆。

### 1、硅树脂防水渗透剂

#### 极佳的渗透度

硅烷具有小分子结构，用于混凝土的表面，深层渗透到混凝土的毛细孔壁与水化的水泥发生反应形成聚硅烷互穿网络结构，并以混凝土材料形成稳定的共价键连接，形成牢固的斥水层，使毛细孔壁憎水化。

#### 刚柔防水层

由于硅烷防水渗透剂与基材中的水和二氧化碳等的反应，形成二氧化硅，同时硅烷的小分子聚合成网状交联结构的硅酮高分子，形成坚固的有机结合的防水层。

#### 优秀的抗开裂的能力

硅烷防水渗透剂与基材形成的高分子的硅酮，有优异的弹性和良好的拉伸强度，能够防止基层开裂。

#### 独特的透气能力

通过处理的基层形成比水更低的表面张力，使基层内的毛细管形成逆气压，单向透气防止水分子侵入的特殊防水涂层。



木纹效果



## F-507清水混凝土渗透底漆

- 产品说明:** 多功能抗碱、高渗透防水底漆是采用细分子基料研制而成，是强渗透力的多功能水性封固底漆。能有效的封固墙体，具有单向透气，抗碱耐候，高附着等功能，尤其对清水混凝土具有良好的渗透保护作用。
- 产品特性:** 是一种阴离子型低粘性的乳液聚合物，由细致的微粒组成透明底漆，具有非常耐水溶无机盐的特性。能形成透明、光泽和弹性的膜，并具有出色的耐水和抗皂化性能。渗透力极强，有效封闭，加固基层；环保型，不添加有害物质，施工无气味；能均匀和降低基层毛细吸水性，提高面涂膜的成膜质量；憎水且不影响内部水汽向外扩散。
- 应用范围:** 建筑物内、外墙所有矿物质基材及牢固的旧涂层表面，如各类水泥砂浆抹灰面、混凝土、石灰抹灰面、石膏制品、水泥砖块等。非常适合于高碱性混凝土表面，确保面漆长效美观。
- 基层处理:** 涂饰墙面之前必须先清除墙面灰尘、油垢、霉迹、松动的旧涂层应铲除，墙面针眼、裂缝应填实补平，扫除灰尘，若有真菌、霉迹滋长的墙面应先采用漂白剂或霉菌清除液清洗墙面，再用清水洗净，待干燥后方可进行涂料施工，新建墙体须充分干燥养护至少30天，确保墙面PH值低于10，墙体基层含水率小于10%。
- 环保要求:** 本产品不添加铅、汞和铬等有害物质，纯属绿色产品。
- 注意事项:** 涂装前确认底材达到涂装要求；温度应在5-35℃之间，空气湿度应小于85%；选择合适的施工方法和合适的施工工具，按推荐的施工工艺进行施工作业；控制涂装间隔，在达到重涂时间后，方可进行下一道漆的涂刷。过短的重涂时间会造成下面的漆膜干燥缓慢，出现起皱等问题。  
 温度：(包括基层、物料、环境)低于5℃禁止施工；  
 湿度：相对湿度85%以上禁止施工；  
 施工时应保持空气流通，涂料应远离日光直射及热源；  
 施工间隙应盖紧桶盖，以防涂料结皮。
- 理论涂刷面积:** 7-8m<sup>2</sup>/kg/遍。
- 产品稀释配比:** 可加5%的水稀释
- 工具洗涤:** 喷枪式滚筒在使用后立即用水清洗并晾干。
- 干燥时间:** 表干:60分钟/25℃；重涂时间:2小时以上/25℃，7天内涂刷面漆(干燥时间会随环境温、湿度的不同而变化)。
- 储存:** 存放在5-35℃，阴凉、清洁、干燥的地方，剩余的涂料应密封盖好，杂质能引起涂料的变质。产品若未开启且经妥善保存，贮存有效期为1年。
- 特征:** 乳白色。
- 产品包装:** 18KG/桶。

## P-650 清水混凝土半着色中涂

- 产品说明:** 本产品属于半透明的中涂,其作用可以模糊混凝土表面某些不均一颜色的界限,淡化混凝土表面颜色发花的现象;其次,半透明中涂调色可修补与混凝土表面主体颜色差异较大的局部缺陷(如修补的孔洞、较大面积刮涂的腻子层、锈迹、色斑等)。
- 产品特性:** 中涂产品具有很好的透气性,防止由于底材水气向外扩散而造成鼓起的现象;同时与底漆和面漆有很好的附着力,与之配套使用可以达到良好的防水效果。
- 应用范围:** 非常适合于高碱性清水混凝土表面,确保面漆长效美观。
- 基层处理:** 涂饰墙面之前必须先清除墙面灰尘、油垢、霉迹、松动的旧涂层应铲除,墙面针眼、裂缝应填实补平,扫除灰尘。若有真菌、霉迹滋长的墙面应先采用漂白剂或霉菌清除液清洗墙面,再用清水洗净,待干燥后方可进行涂料施工,墙体基层含水率小于10%。
- 环保要求:** 本产品不添加铅、汞和铬等有害物质,纯属绿色产品。
- 注意事项:** 涂装前确认底材达到涂装要求;温度应在5-35℃之间,空气湿度应小于85%;选择合适的施工方法和合适的施工工具,按推荐的施工工艺进行施工作业;控制涂装间隔,在达到重涂时间后,方可进行下一道漆的涂刷。过短的重涂时间会造成下面的漆膜干燥缓慢,出现起皱等问题。  
温度:(包括基层、物料、环境)低于5℃禁止施工;  
湿度:相对湿度85%以上禁止施工;  
施工时应保持空气流通,涂料应远离日光直射及热源;  
施工间隙应盖紧桶盖,以防涂料结皮。
- 理论涂刷面积:** 7-8m<sup>2</sup>/kg/遍。
- 产品稀释配比:** 可直接涂抹或加5%左右的水稀释。
- 工具洗涤:** 喷枪式滚筒在使用后立即用水清洗,并晾干。
- 干燥时间:** 表干:60分钟/25℃;重涂时间:2小时以上/25℃,3天内涂刷面漆。(干燥时间会随环境温、湿度的不同而变化)
- 储存:** 存放在5-35℃,阴凉、清洁、干燥的地方,剩余的涂料应密封盖好,杂质能引起涂料的变质。产品若未开启且经妥善保存,贮存有效期为1年。
- 特征:** 乳白色、浅灰色。
- 产品包装:** 18KG/桶。



## P-600清水混凝土全哑光罩面漆

P-600由硅树脂及高性能助剂制备而成,产品具有独特的憎水透气性,具有涂层防水及防积尘功能。与其它涂层配套使用,可使涂料性能得到更优异的发挥,可长久保持涂料的装饰效果,延长涂料的使用寿命。尤其对清水混凝土具有良好的保护,全哑光装饰效果。

### 一、特点:

- 形成致密、硬而韧的透明漆膜,达到对面漆膜有力的保护。
- 牢固的附着性,对各种基层均有良好的附着力。
- 抗紫外线能力强,耐老化、耐温变性能好。
- 透气性良好,干燥快,提高施工效率。
- 具有憎水性,具极佳的自洁功能。
- 漆膜耐候性佳,耐酸雨、耐黄变、无龟裂、防霉、防藻。

### 二、用途:

水性金属漆、真石漆、质感漆、弹性中间漆等建筑涂料的罩面,尤其对于大理石花岗岩、清水混凝土等的罩面性能优异。

### 三、应用技术要点:

#### 清水混凝土的基层处理

- 基层必须平整、坚实、干净,无疏松、脱皮起壳等现象。
- 施工前应清除基层表面浮土、尘埃、油污及其它杂质。裂纹、小孔和有松散的地方要用水泥砂浆或腻子修补。
- 墙面要求充分干燥,要求基层含水率在10%以下,PH值小于10。

#### 涂饰硅树脂罩面漆

- 等内涂层完全干燥,才可进行硅树脂罩面漆的施工。
- 硅丙罩面漆一般采用喷涂施工,也可辊涂或刷涂。
- 罩面漆应分二道施工,且二道间隔时间不少于2小时。
- 施工前必须将罩面漆搅拌均匀,视罩面漆稠度,适当加水调节施工粘度,一般不

## P-601清水混凝土半哑光罩面漆

产品具有独特的憎水透气性,具有涂层防水及防积尘功能。与其它涂层配套使用,可使涂料性能得到更优异的发挥,可长久保持涂料的装饰效果,延长涂料的使用寿命。尤其对清水混凝土具有良好的保护,其色度具有半哑光泽装饰效果。

超过5%。

- 施工时应一个面一个面从上往下做到底,保证一个墙面的涂层厚度均匀一致。
- 施工时的接头处应尽量在分割缝处,不能接在脚手架的投影处,避免脚手架的痕迹出现。
- 硅树脂罩面漆用量视墙面的平整度及施工形式不同而不同:

平面型装修: 6-8m<sup>2</sup>/kg

立体花纹、复层装修: 5-7m<sup>2</sup>/kg

### 四、注意事项

- 施工时气温不能低于5℃,湿度不能大于80%。
- 阴雨、雪天不宜施工,施工后24小时内避免雨淋。
- 施工工具应及时用清水洗净。

### 五、规格与贮存

- 包装规格: 18Kg/桶。
- 贮存条件: 5-30℃,避免日晒雨淋。
- 贮存保质期一年。