



抗碱斑彩STUCCO

解决了第二代STUCCO泛碱、褪色、龟裂等问题

第三代多元高分子体系STUCCO，解决了传统水泥基STUCCO泛碱及因碱而产生的褪色、龟裂等问题。

丰富自然的肌理，特有的古旧斑驳，上百种纹理效果，是地中海风情建筑的标志之一。

抗碱斑彩STUCCO，是厚层涂料，更是吉祥、和谐

如何选择恰当、精准的象征物，能让所有专业设计师、发展商及未来业主们，都能够接受并感受到第三代STUCCO的特征呢？

西蒙，历时三年，精心研发的第三代多元高分子体系STUCCO，它具备优异的抗碱性，解决了第二代STUCCO容易泛碱、褪色等问题，色彩恒久靓丽，将STUCCO色彩斑斓的特性表现得淋漓尽致。西蒙建材公司市场部的营销专业人员、专业4A广告公司的策划人员，在长达数月时间，苦苦思索，最后所有目光集中在一种宝石上。

这种宝石拥有人类能想象的自然界所有色彩，表面时常呈现虹彩，带给我们难以置信的色彩演绎。它随着观察者与光线角度变化，变彩的发生时而微妙，时而如戏剧般壮观。这不正是STUCCO斑彩固有的特征与魅力吗？

这种宝石，来自千万年前的[螺]。在宇宙万物中，螺形是一个宇宙符号，象征了吉祥、和谐，是天人合一的宇宙密码，是一个保留千万年的宇宙吉祥符。

这种宝石，外冷内暖，暖代表爱心。人类建造形形色色的房屋，不就是宇宙中的一个个“螺”吗？人人追求的理想房屋正是给我们温暖有爱心的家。

这个宝石有一个称呼：斑彩石！我们惊喜发现，STUCCO带来的奢华、吉祥、灵性与传承，与斑彩石灵魂惊人一致！西蒙人将第三代STUCCO正式命名为斑彩STUCCO，寓意给每位居住在以斑彩命名的STUCCO装饰房屋的家庭吉祥、和谐。

抗碱斑彩STUCCO



西蒙抗碱斑彩STUCCO是第三代多元高分子体系STUCCO，解决了传统水泥基STUCCO泛碱及因碱而产生的褪色、龟裂等问题。丰富自然的肌理，特有的古旧斑驳，构成了厚层涂料（STUCCO）上百种纹理效果，是地中海风情建筑的标志。

第1代STUCCO“灰泥”时代

耐水性差,易开裂,耐候性不佳以及色彩单一等问题,仅仅在气候干燥,温度变化小的地区使用。

第2代STUCCO“波特兰特”时代

增强了STUCCO的坚固型,耐水性和抗老化性。但一直被泛碱及开裂所困扰,成为大规模应用的障碍。

第3代STUCCO“多元高分子体系”

高分子体系,斑彩STUCCO不泛碱、抗碱,在低温的气候环境下也不会让碱性物质轻易地泛滥。在抗碱抗老化等指标上比“灰泥”、“波特兰特”时代高出许多倍。斑彩STUCCO的色彩保持恒定,色彩斑斓!

特点

- 1、持久保持外墙色彩(可长达数十年不褪色)。
- 2、抗碱、不泛碱,高分子聚合物体系,色彩保持恒定,色彩斑斓。
- 3、ECO生态建材,环保墙体装饰材料。生产、施工和后期使用过程中均不产生有毒刺激性或有害物质,不对生态环境造成破坏。
- 4、真正的可呼吸墙体材料,保证墙体不受水的侵蚀。

STUCCO使用的注意事项

- 1、仅用于墙体的立面装饰,墙体需要按照规范进行防水处理,不能替代墙体的防水。
- 2、不能用于被水浸泡的墙体。如使用在围墙时,围墙需要有压顶或进行防水处理,以免水浸入墙体中间带出墙体中间的碱渍。
- 3、施工时温度应在5-35度,湿度70%以下。
- 4、墙体抹灰后需等待墙体完全干燥且墙体的PH值<10以下才能施工(干燥期一般为21天)。墙体被雨淋湿后需等待墙体内部完全干燥后才能施工,否则会引起装饰层泛碱脱落褪色等问题。
- 5、不同的温度和湿度及不同的施工手法均形成不同的色差。

卓越性能

- A** 低碳、环保的ECO建筑材料。
环保: 抗碱斑彩STUCCO不含易燃、有毒、刺激性或有害的物质, 100%的无机矿物质。
低碳: 在生产过程、施工使用过程及后期循环再利用, 不会对生态环境平衡造成任何影响; 不含重金属, 真正的零VOC产品, 没有任何不良气体排放。
- B** 最佳的防水性(三维网状分子结构)。
抗碱斑彩STUCCO由单体硅质组成, 形成三维网状分子结构, 保证了抗碱斑彩STUCCO的防水性、耐候性。
- C** 珍珠效果、防霉、防污、易清洗。
抗碱斑彩STUCCO表面与水滴形成珍珠效果对雨水的密封性, 赋予了墙体“自动清洗”的功能, 减低了污渍在墙体上的形成速度。
- D** 良好的呼吸性, 保证墙体不易损坏。
抗碱斑彩STUCCO三维网状结构, 空间紧密型足以阻挡过量的液态水的渗入, 也有足够的空间允许水蒸气在墙体排出, 保证了墙体不易被破坏。
- E** 兼具涂料的装饰效果和磁砖耐久的优点。
抗碱斑彩STUCCO与墙体直接粘合, 不产生起皮脱落问题, 杜绝了类似磁砖、石材在高层建筑的安全隐患。氧化铁类矿的色素能保持长达几十年经久不衰的色泽, 解决了普通涂料5-8年需翻新一次的问题。



主要应用



1 别墅豪宅、高层住宅、公共及商业建筑的内外墙装饰

抗碱斑彩STUCCO覆盖地中海风情、西班牙乡村风格、意大利式、托斯卡式与南加州建筑风格。凭借独特的创意元素以及自然古朴、纹理丰富的装饰功能应用于高端豪宅别墅、高层住宅、公共及商业建筑, 彰显独特的建筑艺术魅力!

2 城市更新运用系统

抗碱斑彩STUCCO不同的装饰效果可以极大地丰富城市外立面设计的多样性, 并结合耐老化的优异特点, 大大节约了翻新的成本, 并缩短了翻新周期, 符合现代节约型社会的主题。

3 让古旧建筑新修如旧

抗碱斑彩STUCCO可以应用于古旧的建筑, 能够实现新修如旧的效果。抗碱斑彩STUCCO结合丰富的肌理效果和质感中多种风格古朴、色彩斑驳的效果, 能够随心调配出与古建筑一致的色泽, 光泽的明暗亦可随着施工手法的改变而改变。

圣巴巴拉STUCCO

高品质的STUCCO。定位于墙体平滑怀旧的风格建筑，特别适用于别墅、高层等各种建筑内外墙装饰，为西班牙乡村式、南加州风格建筑经典代表墙体装饰材料。

特点:

- 1、持久保持外墙色彩(可长达数十年不褪色)。
- 2、经典的圣巴巴拉效果，具有怀旧的历史感。墙体平滑、色彩斑驳。无规则纹理类似早期的加利福尼亚土砖风格效果。
- 3、ECO生态建材，环保墙体装饰材料。生产、施工和后期使用过程中均不产生有毒刺激性或有害物质，不对生态环境造成破坏。
- 4、真正的可呼吸墙体材料，保证墙体不受水的侵蚀。

包装	25kg/包。涂布面积为6-10平方米，涂层厚度约为2-3毫米。
成分	专有的波特兰水泥、高铝水泥、熟石灰、分级骨料、矿物氧化颜料和特别的添加剂。
色彩	54种标准色，可根据客户要求特别配制，但矿物氧化色素不能配制的颜色除外。
墙体要求	墙体表面结构合理、干净，无浮尘、油脂、污垢及风化物等。墙体必须完全干燥。裂缝、空洞应在施工前修补完全。
材料混合	每包(25kg)加入4.5-5.5L的干净水，采用机械搅拌15-20分钟，静置5分钟后即可使用。混合好的材料最好在1小时内使用。
材料标准	JC/T1024-2007
材料贮存	通风干燥、相对湿度<80%的环境中。

施工:

- 1、将墙体采用干净的水淋湿;
- 2、用铲刀平批第一层STUCCO;
- 3、根据肌理造型所需要的不同施工方法，施工第二遍STUCCO;
- 4、可采用机械喷涂，但必须分二遍进行施工;
- 5、在特别的环境(指污染严重)可在表面喷涂防尘防水剂，以增强STUCCO的防污能力。

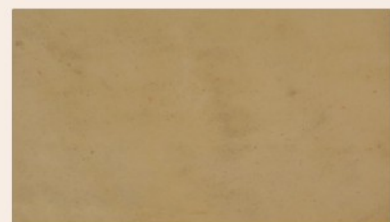
施工条件:

- 1、墙体完全干燥，PH<10，水分<10%
- 2、气温>5℃，空气湿度<70%

产品分类:

圣巴巴拉 Stucco	物料编码	适用范围	产品特点	备注
细滑型	SM100	内墙	专门为内墙开发的产品。斑驳感强，细腻光滑。	传统STUCCO
普通型	SM200	内墙/外墙	可用于外墙，具备怀旧的感觉。	传统STUCCO
抗碱型	SM400	外墙	特别的强抗碱型，特别低的吸水率。	抗碱斑彩 STUCCO 

效果



圣巴巴拉效果



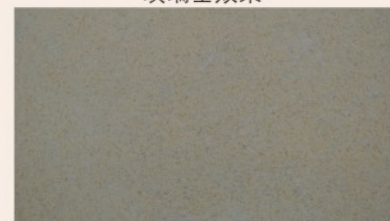
猫面效果



西班牙乡村效果



埃瑞士效果



磨砂效果



瑞福特效果



仿砖效果

典型案例

“埃瑞士” STUCCO效果运用



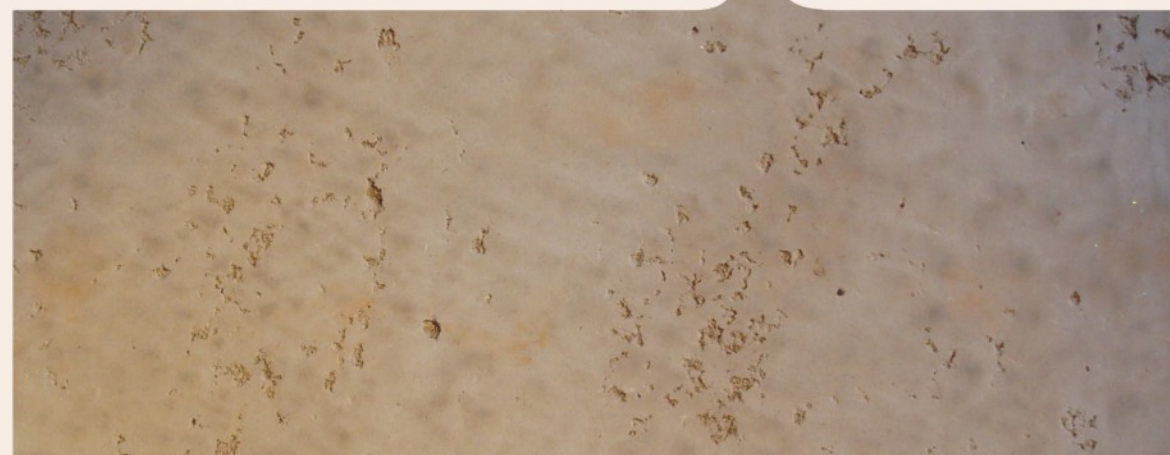
AYRES 酒店入口效果



AYRES 酒店局部效果

“砂面”

“埃瑞士”



“埃瑞士” STUCCO效果样板



AYRES酒店采用“埃瑞士”效果装饰酒店及大堂及一、二层，采用“砂面”效果装饰三、四层。

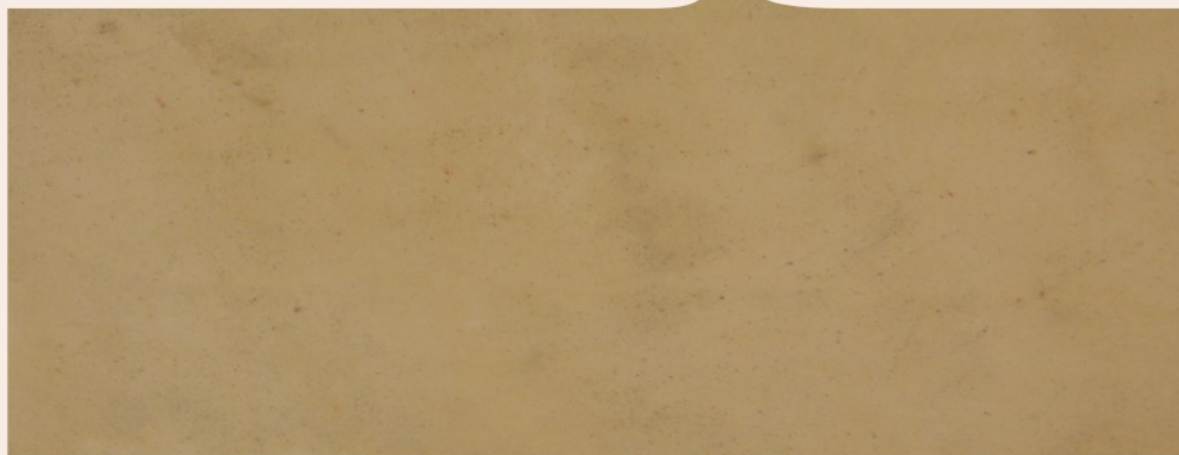
典型案例



“圣巴巴拉”应用效果



“圣巴巴拉”应用效果



“圣巴巴拉”效果样板



“圣巴巴拉”应用效果



“圣巴巴拉”大门应用效果

典型案例



“瑞福特”酒店整体应用效果



“瑞福特”酒店局部应用效果

“瑞福特”STUCCO效果样板



“西班牙乡村”STUCCO效果样板



“西班牙乡村”STUCCO效果应用别墅



“西班牙乡村”STUCCO效果应用别墅

彩色涂层STUCCO

高品质的外墙装饰材料，适用于常见的建筑材料上，如混凝土、水泥、石膏、天然或人造石材、砖瓦砂浆等墙体。再现STUCCO多种风格。

特点：

- 1、技术保持外墙色彩(可长达数十年不褪色)；
- 2、采用手工抹刀或机器喷涂可塑造多种不同的肌理效果，特别适用于欧式建筑风格。
- 3、ECO生态建材，环保墙体装饰材料。生产、施工和后期使用过程中均不产生有毒刺激性或有害物质，不对生态环境造成破坏。
- 4、真正的可呼吸墙体材料，保证墙体不受水的侵蚀。

包装	25kg/包。涂布面积为6-10平方米，涂层厚度约为2.5-3.5毫米。
成分	专有的波特兰水泥、高铝水泥、熟石灰、分级骨料、矿物氧化颜料和特别的添加剂。
色彩	54种标准色，可根据客户要求特别配制，但矿物氧化色素不能配制的颜色除外。
墙体要求	墙体表面结构合理、干净，无浮尘、油脂、污垢及风化物等。墙体必须完全干燥。裂缝、空洞应在施工前修补完全。
材料混合	每包(25kg)加入4.5-5.5L的干净水，采用机械搅拌15-20分钟，静置5分钟后即可使用。混合好的材料最好在1小时内使用。
材料标准	JC/T1024-2007
材料贮存	通风干燥、相对湿度<80%的环境中。





施工：

- 1、将墙体采用干净的水淋湿；
- 2、用铲刀平批第一层STUCCO；
- 3、根据肌理造型所需要的不同施工方法，施工第二遍STUCCO；
- 4、可采用机械喷涂，但必须分二遍进行施工；
- 5、在特别的环境(指污染严重)可在表面喷涂防尘防水剂，以增强STUCCO的防污能力。

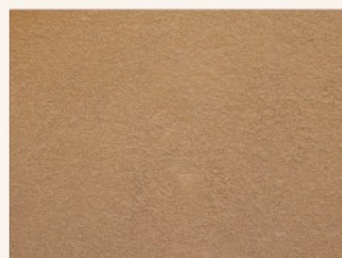
施工条件：

- 1、墙体完全干燥，PH<10，水分<10%
- 2、气温>5℃，空气湿度<70%

产品分类：

彩色涂层Stucco	物料编码	适用范围	产品特点	备注
20/30	CL200	内墙/外墙	中颗粒无机彩色砂浆，可用于内外墙体。适合气候温和干燥的环境中使用。	传统STUCCO
20/30斑彩	CL400	外墙	中颗粒无机抗碱彩色砂浆，抗碱，特别低的吸水率；适合范围广。	抗碱斑彩STUCCO 
16/20	CL600	内墙/外墙	较大颗粒无机彩色砂浆，可用于内外墙的装饰；适合气候温和干燥的环境中使用。	传统STUCCO
斑彩型16/20	CL800	外墙	较大颗粒无机彩色砂浆，可用于内外墙的装饰抗碱，特别低的吸水率；适用范围广。	抗碱斑彩STUCCO 
20/30磨砂	MS400	外墙	中颗粒无机抗碱彩色砂浆，抗碱，特别低的吸水率；适合范围广。	抗碱斑彩STUCCO 
16/20磨砂	MS200	外墙	较大颗粒无机彩色砂浆，可用于内外墙的装饰抗碱，特别低的吸水率；适用范围广。	抗碱斑彩STUCCO 

效果与典型案例



砂面效果



"砂面"STUCCO与合成版的组合



"砂面"STUCCO应用效果



磨砂效果



"磨砂"STUCCO应用效果一



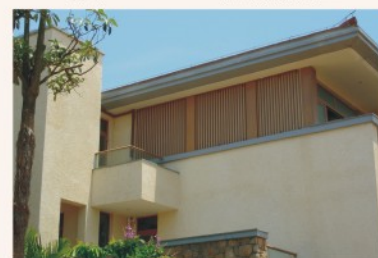
"磨砂"STUCCO应用效果二



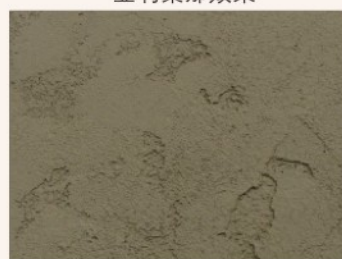
亚利桑那效果



"亚利桑那"STUCCO与文化石的组合



"亚利桑那"STUCCO别墅效果



加利福尼亚效果



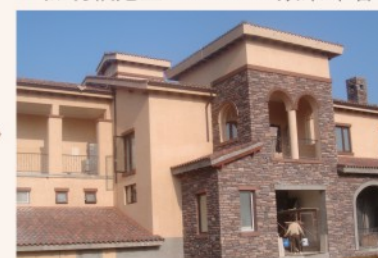
"加利福尼亚"STUCCO效果外墙



"加利福尼亚"STUCCO效果外墙



沙坡岛效果



"沙坡岛"STUCCO别墅效果



"沙坡岛"STUCCO别墅效果



冰川效果



"冰川"STUCCO分割成石材效果



"冰川"STUCCO应用效果

水洗石STUCCO

高品质水洗石STUCCO，可以装饰出各种形状和设计的图案，被广泛应用于室内装饰和室外景观造型，大面积外墙面装修。水洗石STUCCO，透出自然纯朴的感觉。

特点：

- 1、持久保持外墙色彩(可长达数十年不褪色)。
- 2、在质量上，杜绝了空鼓、裂缝等质量问题；石子效果分布均匀，无色差；平整度、垂直度容易保证线条清晰，无变形走样。
- 3、ECO生态建材，环保墙体装饰材料。生产、施工和后期使用过程中均不产生有毒刺激性或有害物质，不对生态环境造成破坏。
- 4、真正的可呼吸墙体材料，保证墙体不受水的侵蚀。

包装	25kg/包。涂布面积为5-8平方米，涂层厚度约为3-4毫米。
成分	专有的波特兰水泥、熟石灰、分级骨料、矿物氧化颜料和特别的添加剂。
色彩	有不同粒度的砂粒相匹配，可根据客户要求特别研制，但矿物氧化色素不能配制的颜色除外，不能用于深色系，否则易泛碱。
墙体要求	墙体表面结构合理、干净，无浮尘、油脂、污垢及风化物等。墙体必须完全干燥。裂缝、空洞应在施工前修补完全。
材料混合	每包(25kg)加入4.5-5.5L的干净水，采用机械搅拌15-20分钟，静置5分钟后即可使用。混合好的材料最好在1小时内使用。
材料标准	行业标准
材料贮存	通风干燥、相对湿度<80%的环境中。

施工：

- 1、将墙体采用干净的水淋湿；
- 2、用铲刀平批第一层STUCCO；
- 3、根据肌理造型所需要的不同施工方法，施工第二遍STUCCO；
- 4、在特别的环境(指污染严重)可在表面喷涂防尘防水剂，以增强STUCCO的防污能力。

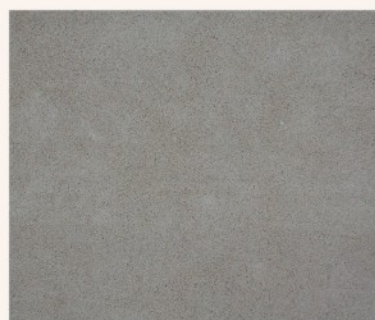
施工条件：

- 1、墙体完全干燥，PH<10，水分<10%
- 2、气温>5℃，空气湿度<70%

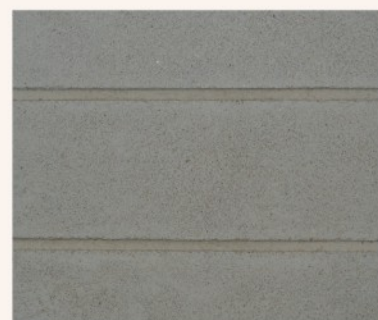
产品分类：

水洗石STUCCO	物料编码	适用范围	产品特点	备注
水洗石	WS100	内外墙	经典的西班牙风格装饰效果。通常使用米白色或浅色系。通过水洗塑造出手工抹灰的装饰效果。	传统型STUCCO

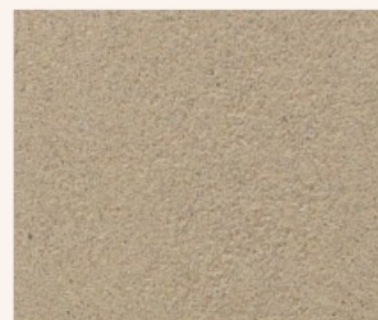
水洗石STUCCO常见效果



效果一

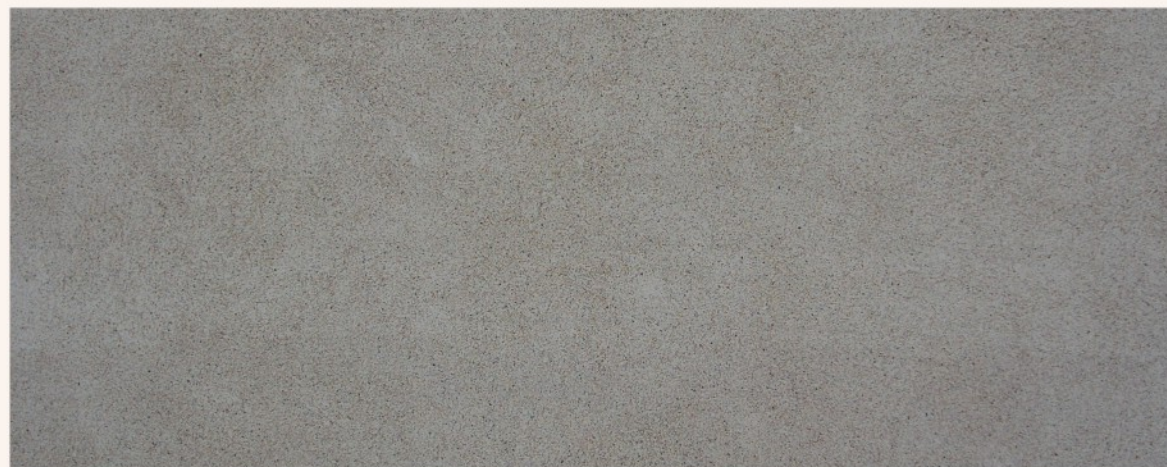


效果二



效果三

效果与典型案例



水洗石STUCCO效果样板



美林湖温泉酒店

砂岩STUCCO

西蒙砂岩STUCCO，通常用于墙体外立体和室内装饰。通过不同的施工工具和施工手法可以做出镏纹、细点、细花、粗花等多样性的施工效果，产生不同质感的纹路变化，其色彩缤纷，装饰效果应用于欧式建筑，风格较为广泛。

特点:

- 1、持久保持外墙色彩(可长达数十年不褪色)。
- 2、经典的砂岩STUCCO效果，这个效果使立面得到强调，更加美观，更具有古典主义特色。色彩多样化，无规则纹理，使地中海风格建筑表现得更加自然。
- 3、ECO生态建材，环保墙体装饰材料。生产、施工和后期使用过程中均不产生有毒刺激性或有害物质，不对生态环境造成破坏。真正的可呼吸墙体材料，保证墙体不受水的侵蚀。

用途	用于墙体外立体及室内装饰，具有多种不同的效果肌理，对墙体起着装饰和保护作用。
色彩	54种标准色，可根据客户要求特别配制，但矿物氧化色素不能配制的颜色除外。
墙体要求	施工基面应清洁，除去所有松散物，如表面平整度不够可用专用找平腻子找平，如平整度够可直接批或喷。
材料混合	每包(25kg)加入4.5-5.5L的干净水，采用机械搅拌15-20分钟，静置5分钟后即可使用。混合好的材料最好在1小时内使用。
材料标准	JC/T1024-2007
材料贮存	通风干燥、相对湿度<80%的环境中。


施工:

- 1、将墙体采用干净的水淋湿;
- 2、用铲刀平批第一层STUCCO;
- 3、根据肌理造型所需要的不同施工方法，施工第二遍STUCCO;
- 4、可采用机械喷涂，但必须分二遍进行施工;
- 5、在特别的环境(指污染严重)可在表面喷涂防尘防水剂，以增强STUCCO的防污能力。

施工条件:

- 1、墙体完全干燥，PH<10，水分<10%
- 2、气温>5℃，空气湿度<70%

产品分类:

砂岩STUCCO	物料编码	适用范围	产品特点	备注
单色砂岩	ST100	内外墙	通常用于墙体外立面和内墙装饰，产生不同纹路砂岩效果。	抗碱斑彩 STUCCO 
双色砂岩	ST200	内外墙	用于内外墙体的装饰，多种色彩构成不同质感的纹路变化。类似多色砂岩的质感。	

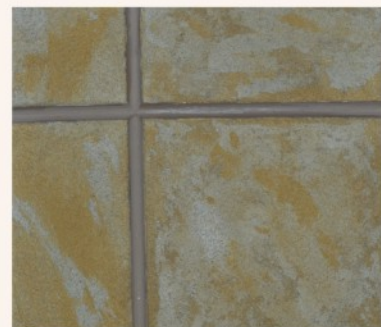
砂岩STUCCO常见效果



单色砂岩效果样版



双色砂岩效果样版



多色砂岩效果样版

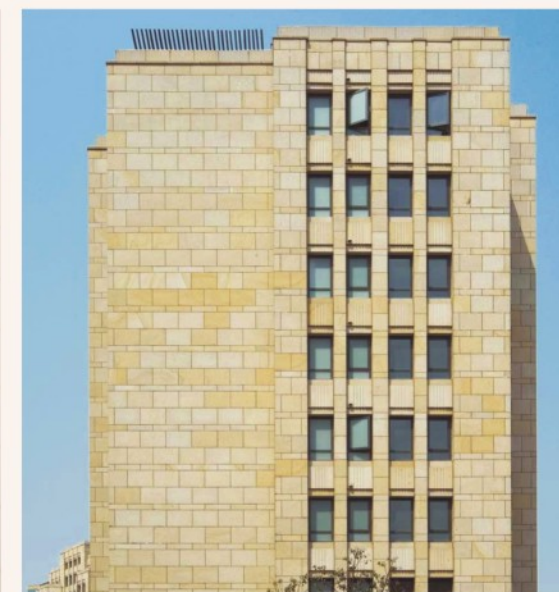
效果与典型案例



单色砂岩效果案例



多色砂岩效果案例



九龙湖王子酒店